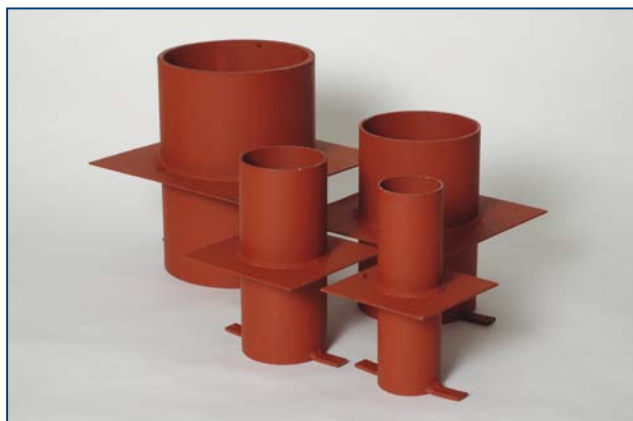




LÖSUNGEN FÜR DURCHDRINGUNGEN: Schalrohr ZEMENTOL SR



Eigenschaften:

- Um die Dichtigkeit der Rohrleitungsdurchführungen bei Konstruktionen aus wu-Beton von relativ kleinen bis großen Durchmessern in einer Vielfalt von Bauteilstärken sicherzustellen, wurde das Rohrdurchführungselement ZEMENTOL SR als selbstdichtes Einbauteil entwickelt.
- Das Schalrohr ZEMENTOL SR läßt sich in Decken und Wänden einsetzen.
- Der Anschluß von Guß- und Kunststoffrohren ist nicht möglich.
- Das Schalrohr ZEMENTOL SR ist für den Einbau von ZEMENTOL MCT und Ringraumdichtungen ZEMENTOL RRD geeignet.

Material und Komponenten:

- Stahlrohr grundiert

Größenangaben:

Produktbezeichnung	Nennweite DN (in mm)	Flanschgröße (in mm)
ZEMENTOL SR 50	50	100 x 100
ZEMENTOL SR 70	70	150 x 150
ZEMENTOL SR 100	100	175 x 175
ZEMENTOL SR 150	150	250 x 250
ZEMENTOL SR 200	200	297 x 297

Einbaulängen 250 und 300mm (Sonderlängen zusätzlich lieferbar)

Einbau:

- Wand: Das Rohrdurchführungselement ZEMENTOL SR wird an der Schalung fixiert und einbetoniert.
- Bodenplatte und Decke: Das Element ZEMENTOL SR wird im Durchdringungsbereich so eingesetzt, daß der Dichtkragen mit mindestens 10cm Abstand zum Bauteilrand sitzt und mit ausreichend Beton ummantelt wird.